



JOBSTART

Junge Menschen auf dem Weg in die Arbeitswelt

Wir bieten jungen Menschen Beratung und Begleitung bei der Suche nach einer Lehrstelle, beim Fuss fassen in der Arbeitswelt oder in weiteren herausfordernden beruflichen Situationen.

1

- Standortbestimmung
- Aufbau einer Tagesstruktur
- Bewerbungsdossier
- Erstes Arbeitsverhalten trainieren (z.B. Pünktlichkeit)
- Resilienz und Reflexion stärken

2

- Ziel- und Fahrplandefinition
- Berufliche Orientierung
- Berufsbezogene psychologische Testverfahren (z.B. Interessen & Motive)
- Förderung sozialer Kompetenzen (z.B. Umgang mit Konflikten)

3

- Erstellung/Überarbeitung Bewerbungsdossier
- Start Bewerbungsprozess
- Schnupperlehren

4

- Intensivierung Stellensuche
- Vorstellungsgespräche
- Unterzeichnung Lehr- oder Arbeitsvertrag

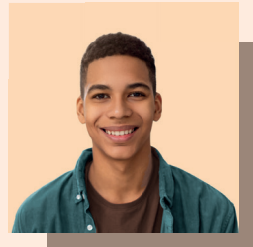
5

- Abschlussgespräch
- Abschlussbericht
- Absprache weiterführendes Coaching

- Welche Ressourcen und Fähigkeiten bringe ich mit?
- Wie meistere ich meine persönlichen Herausforderungen?
- Wie orientiere ich mich beruflich (neu)?
- Was erwartet mich in der Arbeitswelt?
- Wie bewerbe ich mich?
- Welcher Beruf passt zu mir?

LEISTUNGEN

- Standortbestimmung
- Individuelles Einzelcoaching
- Bewerbungswerkstatt
- Workshops zu Bewerbungsthemen
- Interne oder externe Tagesstruktur



Stelle

Lehrstelle oder Stelle in freier Wirtschaft

Weiterführendes Coaching möglich (supported education/employment)



Fachstelle junge Erwachsene
Schachenstrasse 82 | 8645 Jona

ANFAHRT

Ab Bahnhof Jona: Bus Nr. 992, 991 bis Haltestelle «Geberit». **Ab Rapperswil:** Regionalzug Richtung Uznach bis Haltestelle «Blumenau» oder: **Rapperswil Bahnhof Süd** Richtung Bahnhof Jona Bus Nr. 991 bis Haltestelle «Geberit».

