

INFORMATIONEN FÜR ZUWEISENDE STELLEN

JUGENDCOACHING - IHRE ANSPRECHPERSON



Claudine Leiggener
Psychologin M.Sc.

cleiggener@wtl.ch
055/224 33 85

Unser Ziel:

Junge Erwachsene darin zu unterstützen, Eigenverantwortung für ihr Leben zu übernehmen, die eigenen Stärken zu erkennen und gezielt einzusetzen.

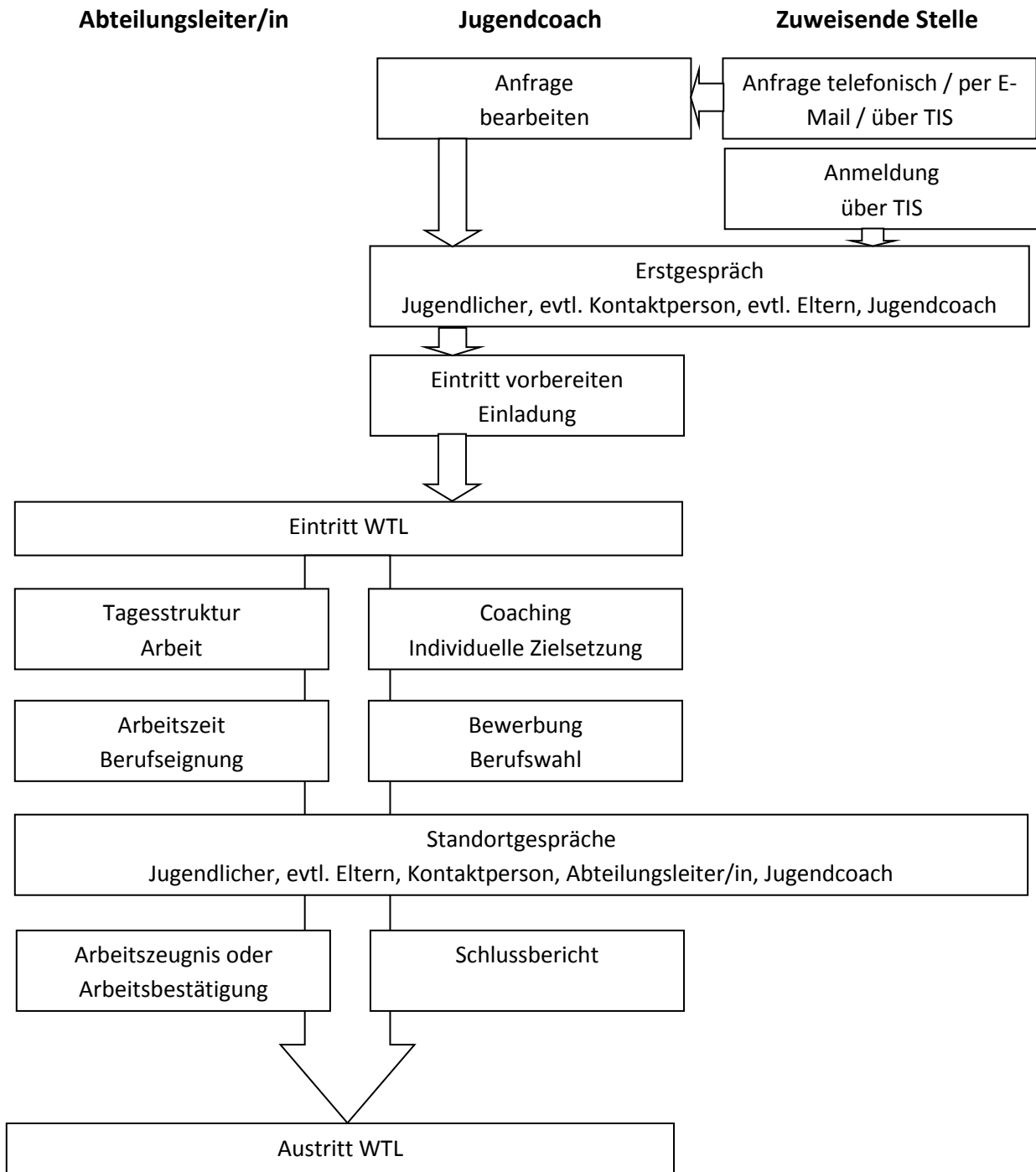
Unsere Haltung:

- Respekt / Achtung
- Wertschätzung
- Orientieren am Gelingen, an Zielen und Lösungen
- Offenheit
- Klarheit

Unsere Arbeitsweise:

- Ziele erarbeiten und festhalten
- Zusammenarbeit mit allen Beteiligten
- Vereinbarungen treffen und Einhaltung einfordern
- Lösungs- und zielorientierte Gesprächsführung
- Individuelle Unterstützung
- Transparente Information
- Direkte Kommunikation
- Hilfe zur Selbsthilfe

JUGENDCOACHING: ABLAUF UND ANSPRECHPARTNER



Abteilungsleiter/in und Jugendcoach tauschen sich regelmässig über den Verlauf, die Ziele und das weitere Vorgehen aus. Ausserdem findet ein regelmässiger Austausch mit der Kontaktperson der zuweisenden Stelle statt.

INFORMATIONEN ZUM JUGENDCOACHING

Zielgruppe:

- Erwerbslose Jugendliche und junge Erwachsene im Alter von 15 – 25 Jahren

Ziel:

- Einen geregelten Alltag erfahren (Tagesstruktur)
- Grundlegende Werte und Eigenschaften trainieren (Pünktlichkeit, Zuverlässigkeit etc.)
- Anforderung der Arbeitswelt kennen und ihnen entsprechen lernen
- Regeln und Vorgaben einhalten
- Auseinandersetzung mit Fähigkeiten, Interessen, verschiedenen Berufen
- Abklärung der Berufseignung in WTL Abteilungen und externen Schnupperlehren
- Intensive Begleitung der Lehrstellensuche bzw. Stellensuche
- Fördern der Motivation und der Leistungsbereitschaft
- Bewerbungsdossier ist aktuell und vollständig (nach 3 Monaten, ansonsten Rücksprache mit der zuweisenden Stelle, falls andere Prioritäten)

Informationsfluss:

- Austausch mit der zuweisenden Stelle telefonisch oder per E-Mail
- Zuweisende Stelle hat jederzeit Zugriff auf TIS-Administration mit allen Journal-Einträgen
- Standortgespräche zur Zielvereinbarung und Überprüfung
- Beschlussprotokolle der Standortgespräche durch Jugendcoach
- Nach Absprache schriftliche Zwischenberichte
- Schlussbericht durch Jugendcoach am Ende des Einsatzes

Kosten:

- CHF 450.- pro Woche für Mitgliedergemeinden (inkl. Ferien und Feiertage)
- CHF 550.- pro Woche für Nichtmitgliedergemeinden (inkl. Ferien und Feiertage)
- Abwesenheit durch Krankheit wird verrechnet
- Abwesenheit durch Zwischenverdienst und externes Schnuppern wird nicht verrechnet
- Für angefangene Wochen (geplant) werden nur effektive Tage verrechnet
- Bei einer Auflösung wird die gesamte Woche verrechnet